



# R462L

## Cabezal termostático limitador de temperatura



# GIACOMINI

Sistemas integrados de calefacción, climatización y distribución sanitaria

GIACOMINI s.p.a. • 28017 S. Maurizio d'Opaglio (Novara) • Tel. 0322-923111 • Fax 0322-96256 • Telex 200035 • www.giacomini.com  
GIACOMINI ESPAÑA S.L. • Ctra. Viladrau Km 10-Pol. Ind. Monmany, nº2. 08553 SEVA (BARCELONA)  
•TF.: 93 884 10 01 •FAX: 93 884 10 73 •E-MAIL: giacomini.espana@giacomini.com



## R462L Cabezal termostático limitador de temperatura

Se trata de un bulbo especial que permite limitar la temperatura del agua de ida ofreciendo la posibilidad de utilizar una parte o todo un sistema a baja temperatura.

El bulbo puede estar en contacto con la tubería de ida (como indica la figura), o bien en inmersión con el racor de 1/2" adecuado.

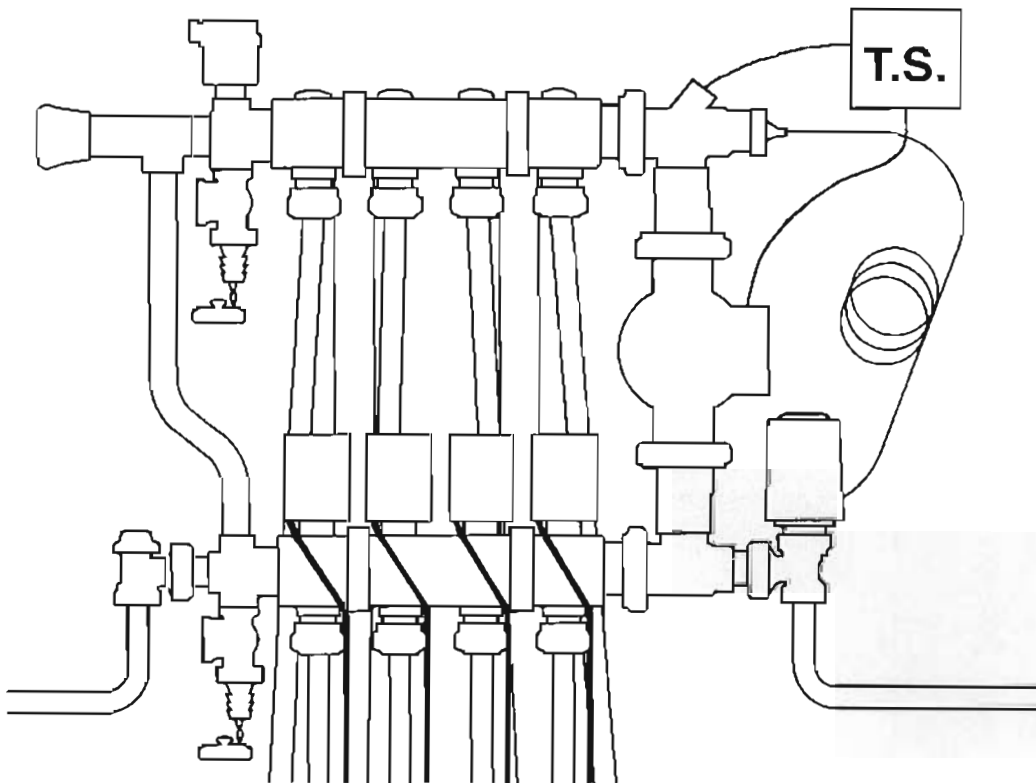
### Características

Las válvulas equipadas con cabezales a distancia R462L operan en las siguientes condiciones:  
Temperatura máx. del agua: 110°C  
Temperatura de regulación

del sensor: 20°C + 70°C  
Presión máx.: 10 Bar  
Presión diferencial máx.:  
3/8" e 1/2": 1,4 Bar  
3/4": 0,7 Bar  
1": 0,4 Bar

### Condiciones de ejercicio

Posición 1: 23°C  
Posición 2: 34°C  
Posición 3: 45°C  
Posición 4: 56°C  
Posición 5: 67°C



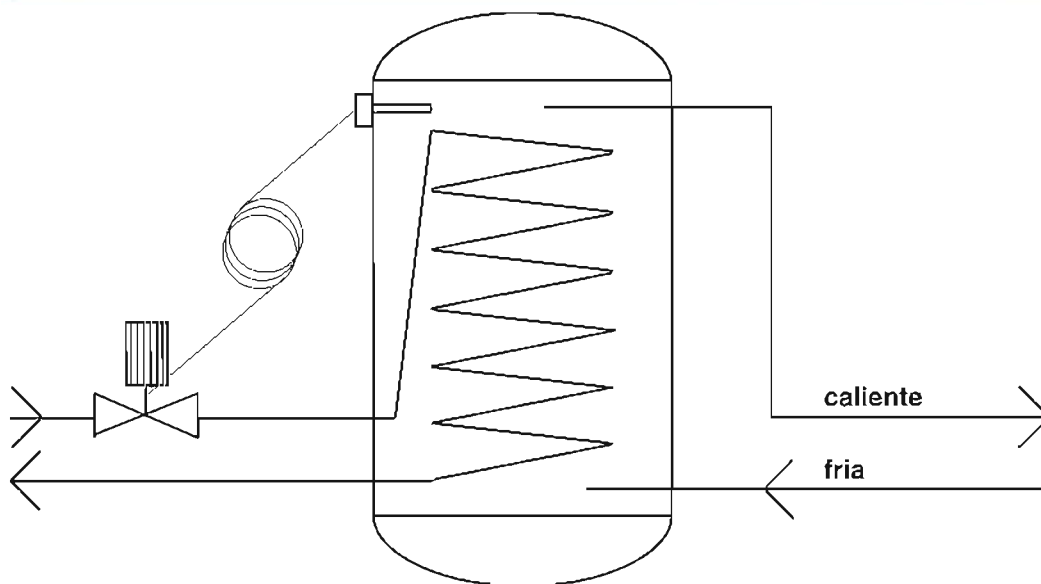
### Ejemplo de aplicación a instalación de calefacción

El cabezal R462L puede utilizarse en instalaciones mixtas (combinación de suelo radiante con calefacción tradicional), utilizando un colector R557, en el que el cabezal permite limitar a voluntad la temperatura de ida.

Es conveniente, a fin de evitar sobrecalentamientos debidos a causas accidentales, dotar al sistema de un termostato de seguridad conectado a la bomba de circulación.



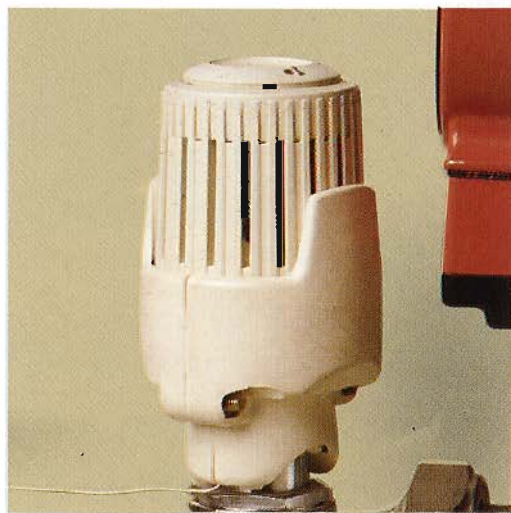
## R462L Cabezal termostático limitador de temperatura



**Ejemplo  
de aplicación  
sanitaria**

Mediante la utilización del cabezal R462L es posible mantener constante la temperatura de un serpentín de acumulación de forma extremadamente sencilla y económica.

El cabezal termostático montado sobre la válvula R401, R402, R411, R412 permite la entrada del fluido de calentamiento cuando el bulbo sensor inmerso en el depósito detecta una temperatura inferior a la correspondiente a la posición de regulación seleccionada.



**Bloqueo  
del cabezal**

El cabezal puede ser girado sobre la posición de tarado deseada o bien puede bloquearse utilizando la protección R455A.



## R462L Cabezal termostático limitador de temperatura



### Ventajas

El cabezal R462L permite la regulación de la temperatura en circuitos de calefacción o sanitarios mediante un sistema sencillo y económico, que para algunas aplicaciones, puede sustituir a sofisticados sistemas de regulación.



**R462L2:** Con vaina, rosca 1/2"  
longitud total 115 mm  
diámetro 14 mm



**R462L1:** Con racor de cierre roscado 1/2"

### Versión alternativa

