



R532

Medidor de caudal

GIACOMINI s.p.a. • 28017 S.Maurizio d'Opaglio (Navarra) • Tel. 0322-923111 • Fax 0322-96256 • Telex 200035 • www.giacomini.com

GIACOMINI ESPAÑA S.L. • Ctra. Viladrau Km 10-Pol. Ind. Monmany, nº2, 08553 SEVA (BARCELONA)

•TF.: 93 884 10 01 •FAX: 93 884 10 73 •E-MAIL: giacomini.espana@giacomini.com



GIACOMINI

Sistemas integrados de calefacción, climatización y distribución sanitaria



R532 Medidor de caudal

El medidor de caudal R532 se monta directamente sobre el colector R553V para medir el caudal de agua circulante por el circuito.

La presencia del medidor favorece y facilita el exacto equilibrado de los circuitos, que

resulta por otro lado difícil de realizar si la pérdida de carga se ha calculado mediante fórmulas técnicas, teóricamente exactas, pero que debido a diversos motivos imprevisibles, no resulta real.

Empleo

El caudalímetro permite medir el caudal de agua hasta 4 litros al minuto, visualizado de forma clara mediante una escala graduada tampografiada en el exterior del vaso transparente.

El material plástico con el que está realizado el vaso, está dotado de una elevada transparencia pero manteniendo la necesaria rigidez e irrompibilidad que otros materiales no pueden garantizar.

Para efectuar la limpieza de las impurezas que el tiempo puede acumular sobre la pared interna del medidor comprometiendo la visión, se ha introducido una guía con laminas en contacto con el vaso, limpiándolo cuando se hace girar.

Características

Enlace hembra de 3/8"

Enlace macho a adaptador base 18

Escala graduada de 1 a 4 l/min.

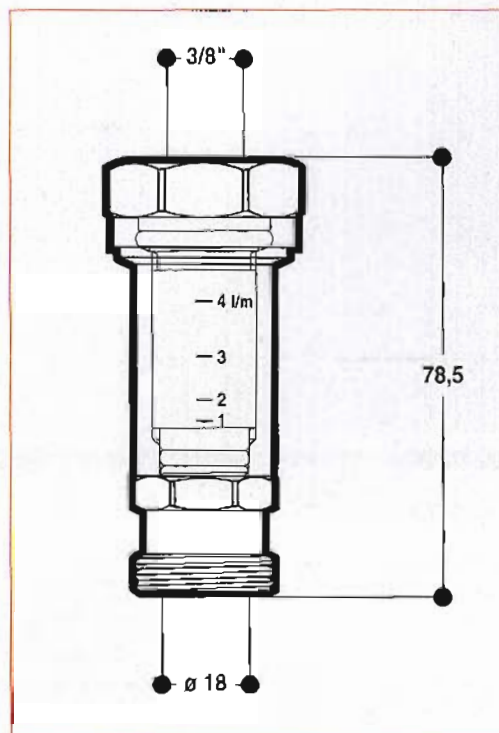
Presión máx. de ejercicio 1 Mpa (10 bar)

Temperatura de ejercicio 10°C – 80°C

Datos técnicos



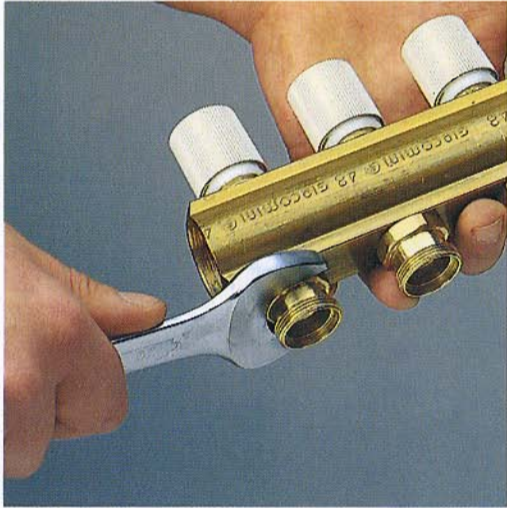
R532



Dimensiones



R532 Medidor de caudal

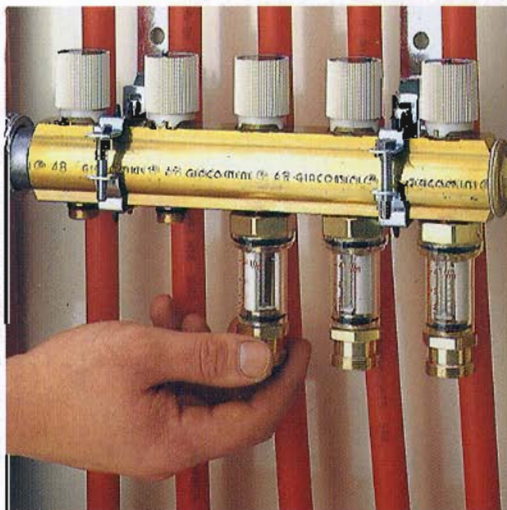


El medidor de caudal se coloca sobre el colector de retorno R553V desmontando, mediante la ayuda de una llave de 26 mm., el enlace para el adaptador.

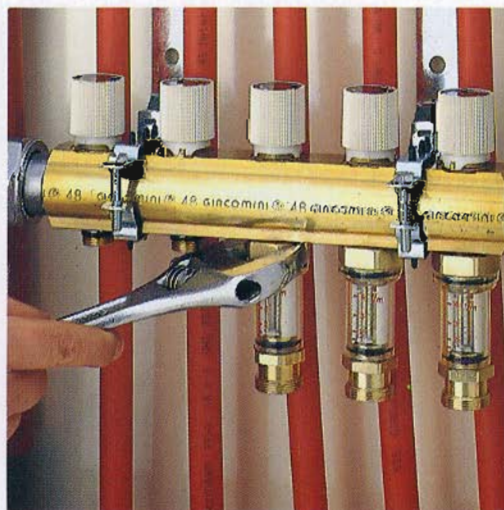


Montaje

El caudalímetro se rosca manualmente, después puede utilizarse una llave apretando ligeramente, sobre la rosca macho del cuerpo porta-válvula interno del colector. El montaje no necesita sobre la rosca ni cáñamo, ni teflón ni ningún otro sellador, ya que el cierre está garantizado por el anillo tórico del enlace macho.



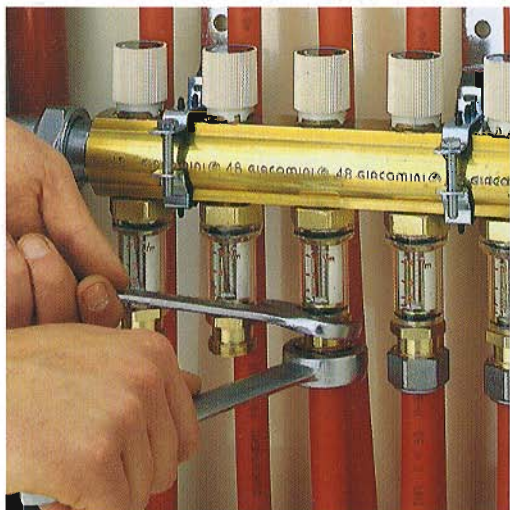
Es aconsejable montar el caudalímetro antes de colocar el colector en la caja. Si el colector ya está instalado, la operación de montaje se realiza también sin gran dificultad.



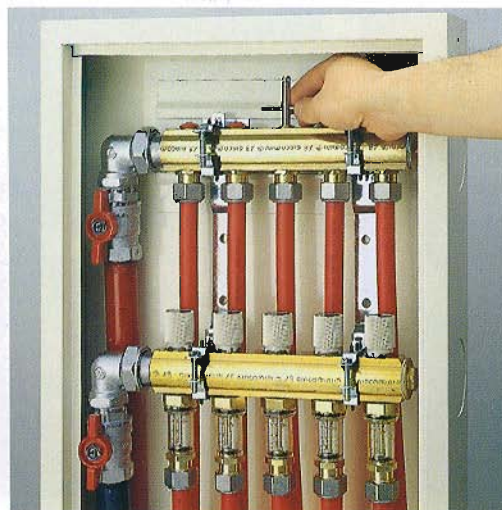
En el apriete del R532 al colector no se requiere un esfuerzo excesivo. Es importante realizarlo de forma que la ventana del caudalímetro quede hacia delante, permitiendo la visión del caudal de agua.



R532 Medidor de caudal



En la fase de conexión del tubo al caudalímetro mediante el adaptador R178, R179 o R179AM con base 18, es importante mantener firme el enlace con una llave de 26, para evitar que el esfuerzo de apriete de la tuerca pueda dañar al medidor.



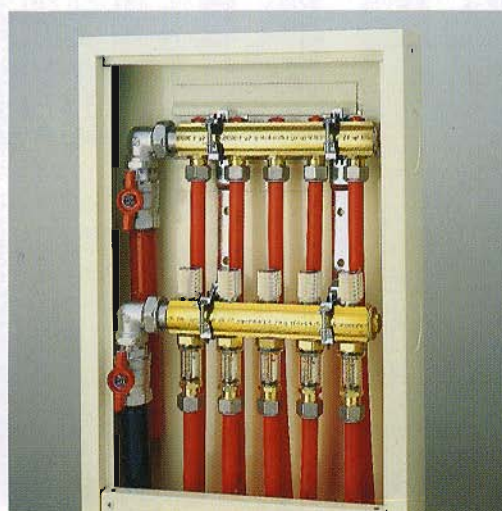
El equilibrado de los circuitos se realiza mediante la ayuda de la llave R558. Con la instalación funcionando se abre el detentor hasta obtener el caudal necesario en cada circuito.

Conexión y equilibrado de los circuitos

Por ejemplo, si se quiere obtener en el circuito un caudal de 150 l/h, el detentor se abre hasta leer sobre la escala del caudalímetro 2,5 l/min. (150 l/h).



En el caso en que la lectura resultase difícil a causa de las impurezas depositadas sobre la parte interna del caudalímetro, mediante



la ayuda de una llave es posible hacer girar el vaso de forma que se limpie la parte interna en contacto con la guía.

Mantenimiento