

R 551 COLECTORES



GIACOMINI

GIACOMINI s.p.a. • 28017 S. Maurizio d'Opaglio (Novara) • Tel. 0322-923111 • Fax 0322-96256 • Telex 200035 • www.giacomini.com
GIACOMINI ESPAÑA S.L. Ctra. Viladrau Km 10-Pol Ind Monmany, nº2, 05853 SEVA (BARCELONA)
T.F.: 93 884 10 01 • FAX: 93 884 10 73 • E-MAIL: giacomini.esp@giacomini.com



GIACOMINI

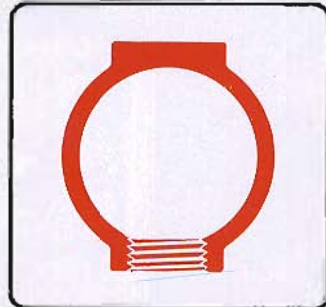
BS 5750
Quality System
Reg. n° FM 625



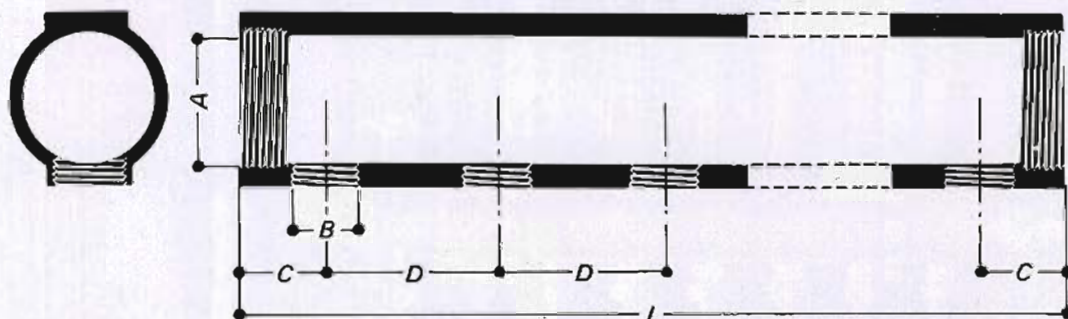
Febrero 1985

Comunicación
técnica n°

3055

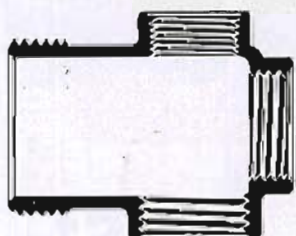


Colectores

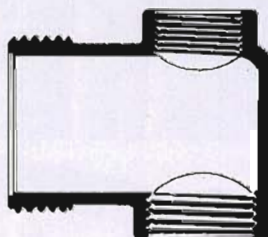


Dimensiones

R551 1"1/4x3/4"		R551 1"1/4x1/2"		R551 1"x1/2"		R551 1"x3/8"		R551 3/4"x3/8"		R551 3/4"x1/2"	
A=1"1/4 C=27 B=3/4 D=70		A=1"1/4 C=25 B=1/2 D=50		A=1" C=25 B=1/2 D=50		A=1" C=21.5 B=3/8 D=35		A=3/4 C=20.5 B=3/8 D=35		A=3/4 C=23 B=1/2 D=50	
	L		L		L		L		L		L
R551/4	264	R551/2	100	R551/2	100	R551/2	78	R551/2	76	R551/2	96
R551/6	404	R551/3	150	R551/3	150	R551/3	113	R551/3	111	R551/3	146
		R551/4	200	R551/4	200	R551/4	148	R551/44	146	R551/4	196
		R551/5	250	R551/5	250	R551/5	183	R551/5	181		
		R551/6	300	R551/6	300	R551/6	218	R551/6	216		
		R551/7	350	R551/7	350	R551/7	253	R551/7	251		
		R551/8	400	R551/8	400	R551/8	288	R551/8	286		
		R551/9	450	R551/9	450	R551/9	323	R551/9	321		
		R551/10	500	R551/10	500	R551/10	358	R551/10	356		
		R551/11	550	R551/11	550	R551/11	393	R551/11	391		
						R551/12	428	R551/12	426		

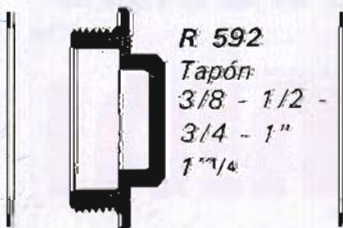


R 590
Terminales
con conexión
para el tubo
1" x 3/8" x 1/2" x 1/2"
1"1/4 x 3/8" x 1/2" x 1/2"

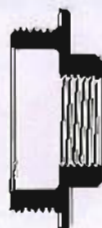


R 591
Terminales para
colectores con
racores de
1/2 - 1"1/4

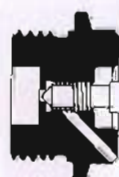
Tapones y
terminales para los
colectores



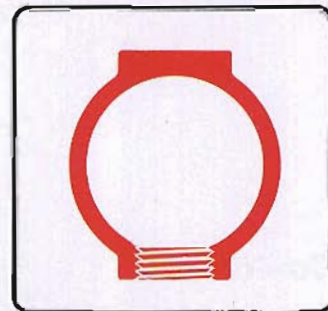
R 592
Tapón
3/8 - 1/2 -
3/4 - 1"
1"1/4



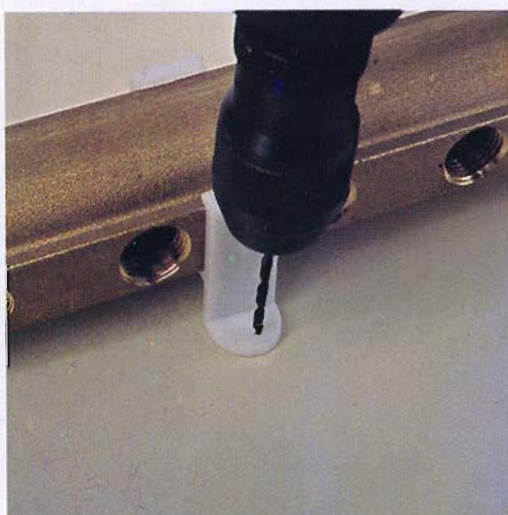
R 593
Reducción con
roscado para la
válvula de descarga
del aire
3/4 x 3/8 - 1" x 3/8



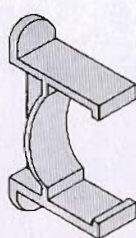
R 91
Tapón con purgador
de aire manual
3/4



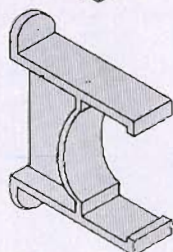
Colectores



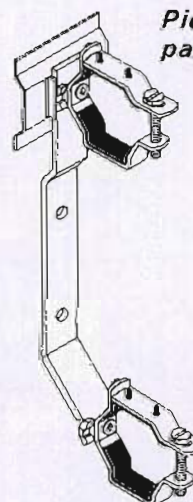
Los colectores Giacomini se anclan a la estructura de soporte por medio de las piezas apropiadas de soporte, realizadas en plástico, que se fijan a la pared interna de la caja, taladrando la aleta y la pared de la fijación un tornillo de rosca metal.



Art. R588/51 B
Soporte bajo



Art. R588/51 A
Soporte alto



Piezas de soporte
para los colectores

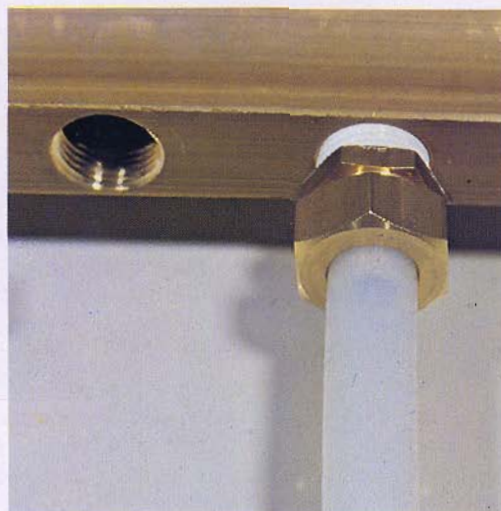
Art. R588
Soporte doble
para colectores

Para permitir que los tubos puedan descender libremente hasta el pavimento, las piezas de soporte de plástico se presentan en dos alturas distintas.



Racor R 550/1

La unión del tubo de cobre al colector se realiza por medio de un racor especial plastificado, y no se necesita tipo alguno de revestimiento para hacer la sujeción al colector.



Racor R 556

También el racor para el tubo de plástico tiene el roscado macho de conexión al colector plastificado, lo que simplifica en gran manera el montaje.

Racores patentados
antigoteo





GIACOMINI

BS 5750
Quality System
Reg. nº FM 625

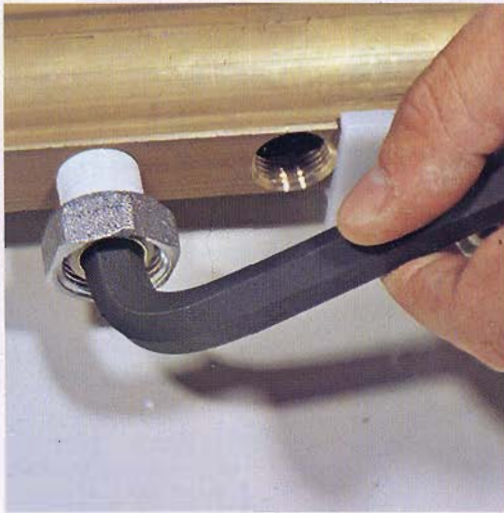


Febrero 1985

Comunicación técnica nº **3055**



Colectores

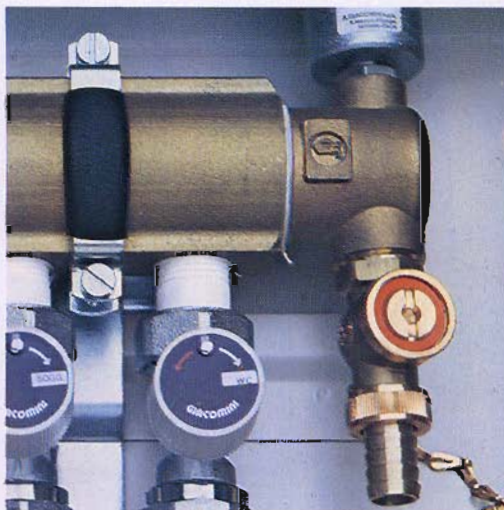


El montaje de las bocas en los colectores se realiza con una llave normal de 13 mm. (boca de 1/2 pulgada).

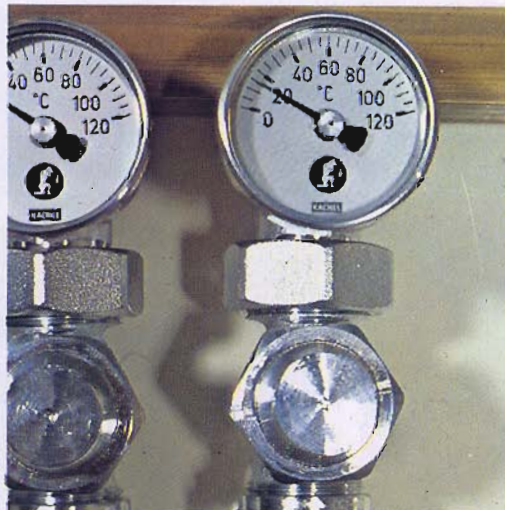


Montaje de la boca antigoteo y de la válvula de descarga del aire

El posicionamiento vertical de colector necesita un purgador superior para el aire (art. R88/1) que se instala en la reducción correspondiente R593.



Para el montaje en posición horizontal hay un terminal que no sólo permite purgar el aire, sino que incrementa en una unidad el número de racores disponible. Un grifo de descarga apropiado, dotado de un portagoma permite descargar el contenido del colector (artículo R 608).

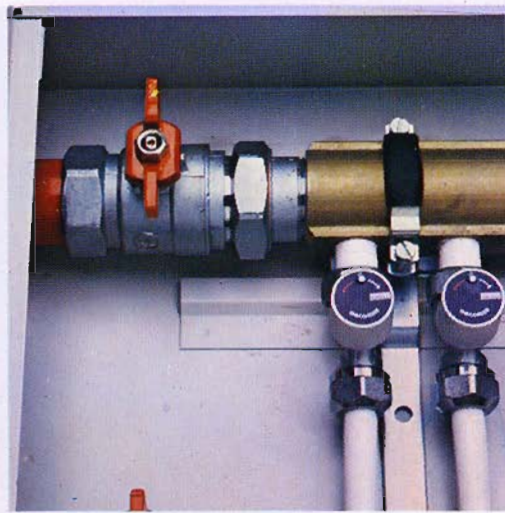
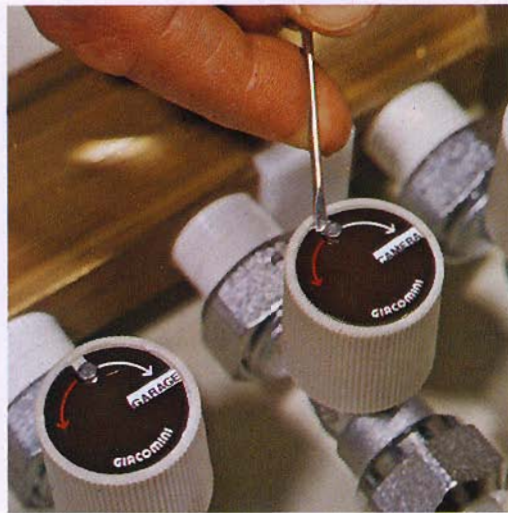


Terminal con accesorios y termómetro instalados en la base

Con el fin de que se pueda medir la temperatura del agua en las diversas tuberías, una boca especial permite situar el termómetro (artículo R 540) para la lectura directa de la temperatura.



Colectores



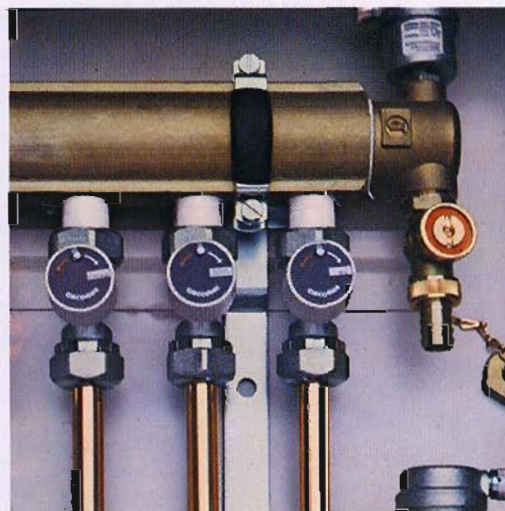
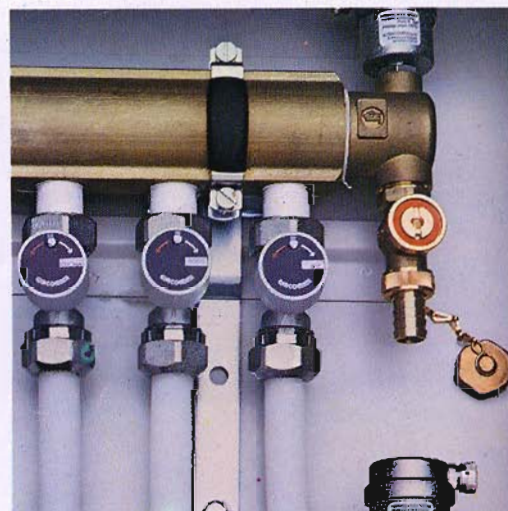
Placa de indicación del circuito.

Válvula a esfera de conexión a la red principal.

Además de la posibilidad de ser regulada de forma micrométrica, cada una de las válvulas lleva una indicación para poder realizar la individualización del circuito.

Art. R 521 - Placa con ventanilla, completa, con etiqueta situada debajo.

Válvula a esfera (art. R259) para interceptar el colector completo, con posibilidad de equilibrado de la red en los diversos circuitos.

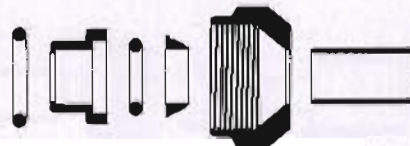
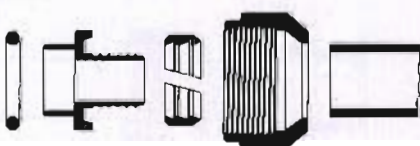


Adaptadores para tubo de plástico.

Adaptadores para tubo de cobre.

Válvula R432C con adaptador para el tubo de plástico - Art. R179.

Válvula R432C con adaptador para tubo de cobre - Art. R178.





GIACOMINI

BS 5750
Quality System
Reg. n° FM 625

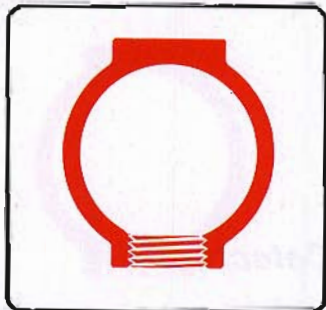


Febrero 1985

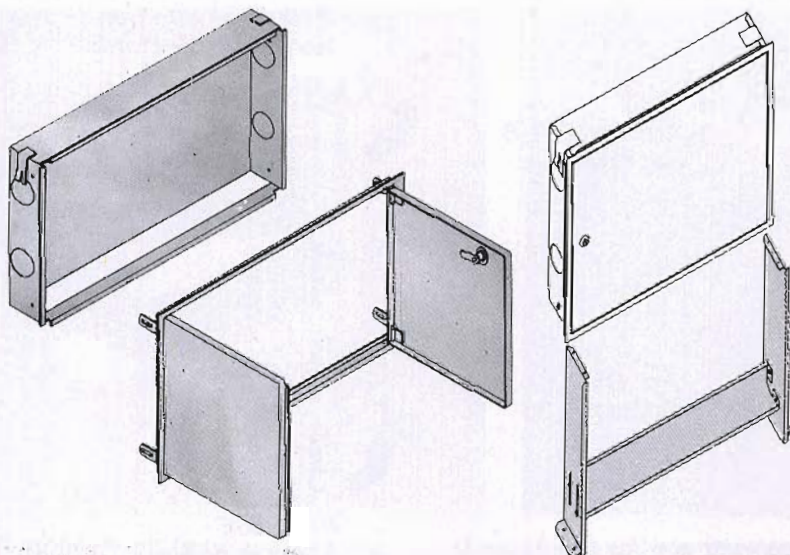
Comunicación
técnica n°

3055

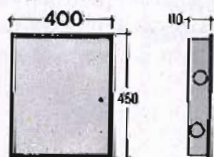
Colectores



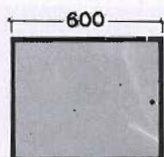
Caja de inspección
para los colectores



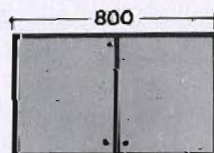
R 510A/B/C
Sostén para
la caja R 500A/B/C



R 500/A



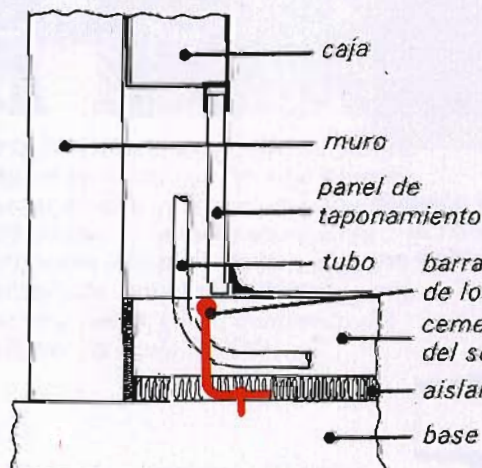
R 500/B



R 500/C

Las cajas especiales Giacomini para los colectores art. R500/A - R500/B y R500/C, han sido estudiadas expresamente y han sido realizadas de manera que permitan el alojamiento, con posibilidad de inspección, de los colectores, ofreciendo, de esta manera, la posibilidad de crear un hueco técnico para la distribución plana sin sustraer más espacio al ambiente, y, lo que es más importante, para la protección del conjunto, permitiendo la inspección del mismo.

Las tres medidas distintas en que se presenta la caja permiten su utilización en los diversos casos, de acuerdo con las distintas exigencias. El bastidor regulable permite adaptar su posición de forma que se sitúe siempre al ras del muro.



Para situar los tubos de plástico que convergen hacia los colectores se ha creado la correspondiente barra metálica que, cuando se fija de forma sólida con la estructura, permite que los tubos sean colocados ordenadamente dentro del espacio de la caja.

Barra para guía de
tubos

caja
muro
panel de
taponamiento
tubo
barra de guía
de los tubos
cemento con inclusión
del serpentín de la calefacción
aislamiento
base